

# L'EMPLOI À DOMICILE EN AUVERGNE-RHÔNE-ALPES

ÉDITION 2026



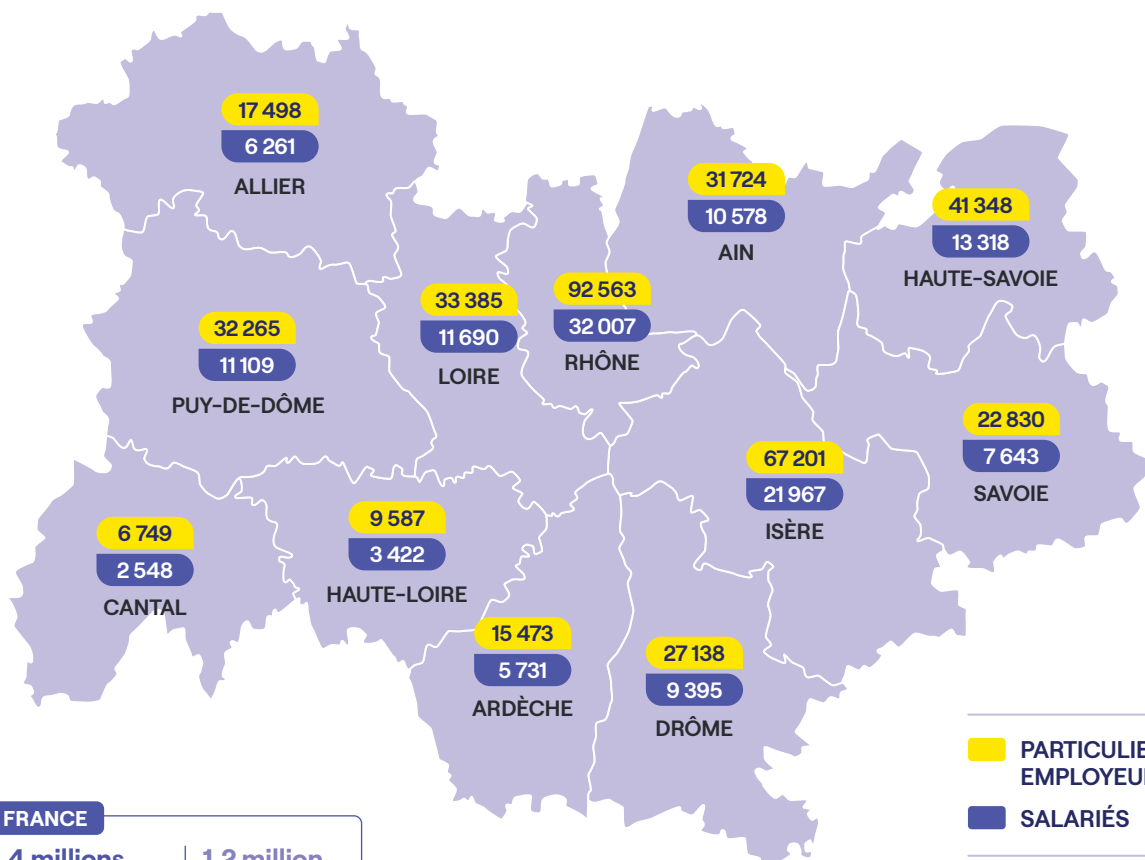
**397 761**

**PARTICULIERS EMPLOYEURS**



**135 669**

**SALARIÉS**



**PARTICULIERS EMPLOYEURS**  
**SALARIÉS**



**11,3 %**  
**DES MÉNAGES**  
recourent à l'emploi  
à domicile



**5,2 %**  
**DES SALARIÉS DU PRIVÉ**  
travaillent dans le secteur de  
l'emploi à domicile



**183,6**  
**MILLIONS**  
d'heures déclarées par  
les particuliers employeurs



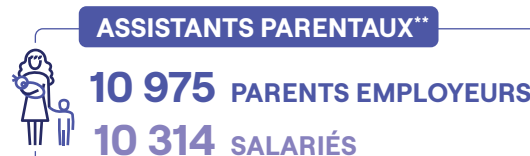
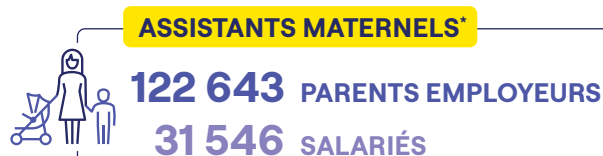
**1,1**  
**MILLIARD D'€**  
Masse salariale nette versée  
(hors cotisations sociales)



**63 491**

**EMPLOIS À POURVOIR**  
dans le secteur de  
l'emploi à domicile  
d'ici à 2035

## 133 618 PARENTS FONT LE CHOIX DE L'ACCUEIL INDIVIDUEL



### Part des places proposées par mode d'accueil formel

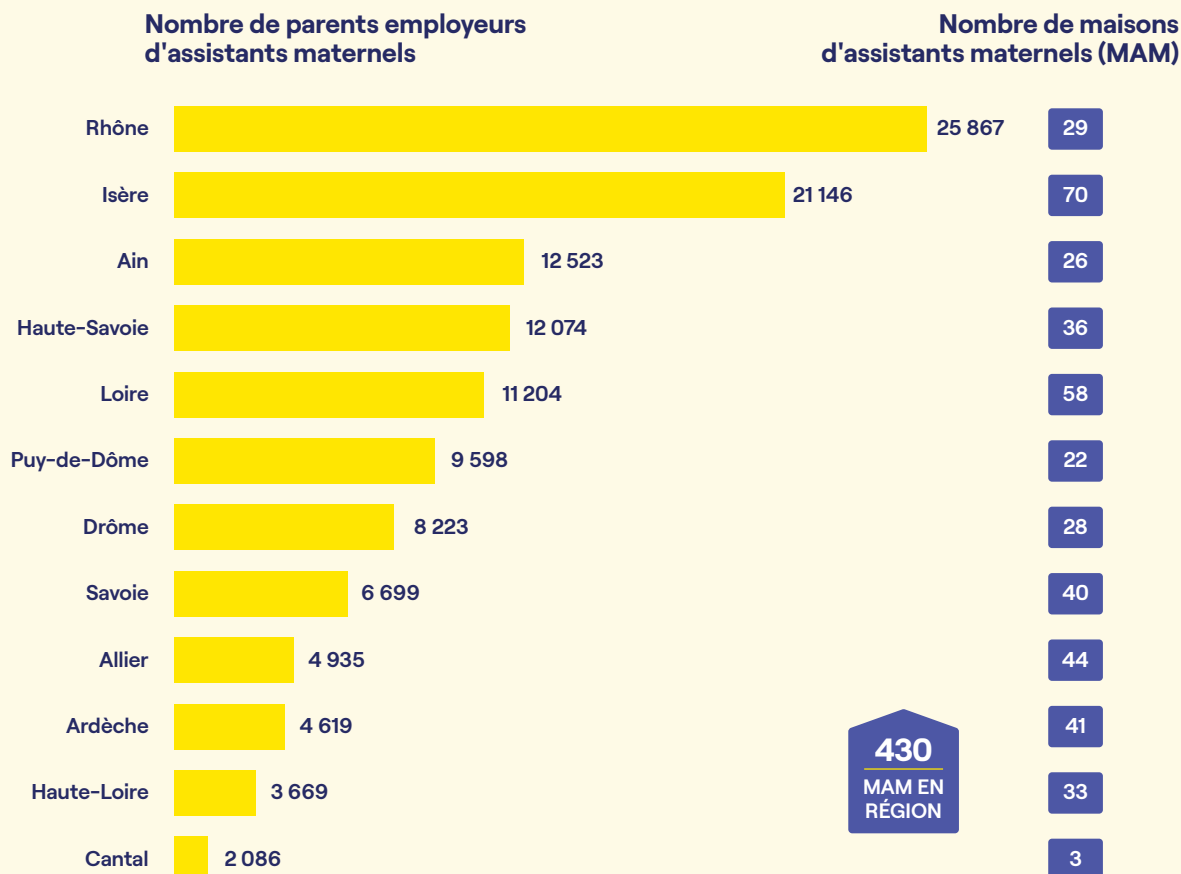
**58 %** ASSISTANTS  
MATERNELS

**4 %** ACCUEIL  
PRÉSCOLAIRE



**2 %** ASSISTANTS  
PARENTAUX

**36 %** CRÈCHES

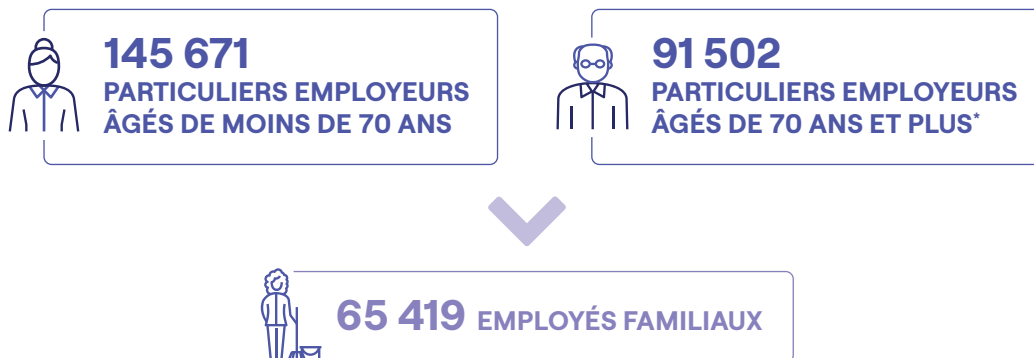


Sources : Urssaf Caisse nationale 2024, Ircem 2024, Drees 2023, Cnaf 2023. Traitement par l'Observatoire de l'emploi à domicile.

\* Salariés agréés par le conseil départemental, qui effectuent, au sein de leur domicile ou dans une maison d'assistants maternels, les tâches nécessaires à la prise en charge et à l'éveil d'un ou plusieurs enfants.

\*\* Salariés qui effectuent, au domicile des parents, les tâches nécessaires à la prise en charge et à l'éveil d'un ou plusieurs enfants.

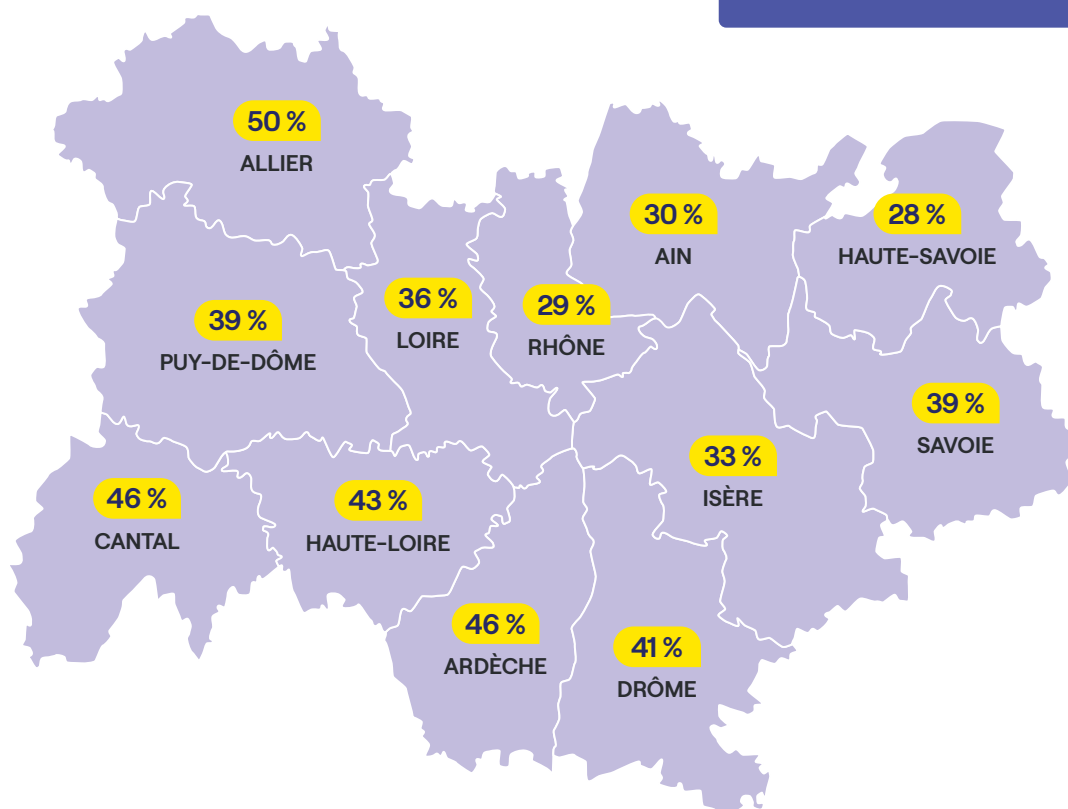
# L'ACCOMPAGNEMENT À DOMICILE DES PERSONNES AUTONOMES EN AUVERGNE-RHÔNE-ALPES



## Poids des particuliers employeurs autonomes de 70 ans et plus\* parmi l'ensemble des particuliers employeurs

(hors accueil individuel)

**35 %**  
des particuliers employeurs sont **autonomes et âgés de 70 ans et plus** en région.



## Évolution du nombre de particuliers employeurs de 70 ans et plus entre 2022 et 2035



\* En Auvergne-Rhône-Alpes, 111 670 particuliers employeurs sont âgés de 70 ans et plus. Parmi eux, 91 502 sont autonomes. Ils bénéficiaient, en 2024, d'une exonération de cotisations patronales liée à l'âge pour l'emploi d'un salarié à domicile.  
Sources : Urssaf Caisse nationale 2022, 2024, Ircem 2024, Insee Omphale 2022. Traitement par l'Observatoire de l'emploi à domicile.

# L'ACCOMPAGNEMENT DES PERSONNES DÉPENDANTES ET HANDICAPÉES EN AUVERGNE-RHÔNE-ALPES



**17 613**

**PARTICULIERS EMPLOYEURS  
DÉPENDANTS\***



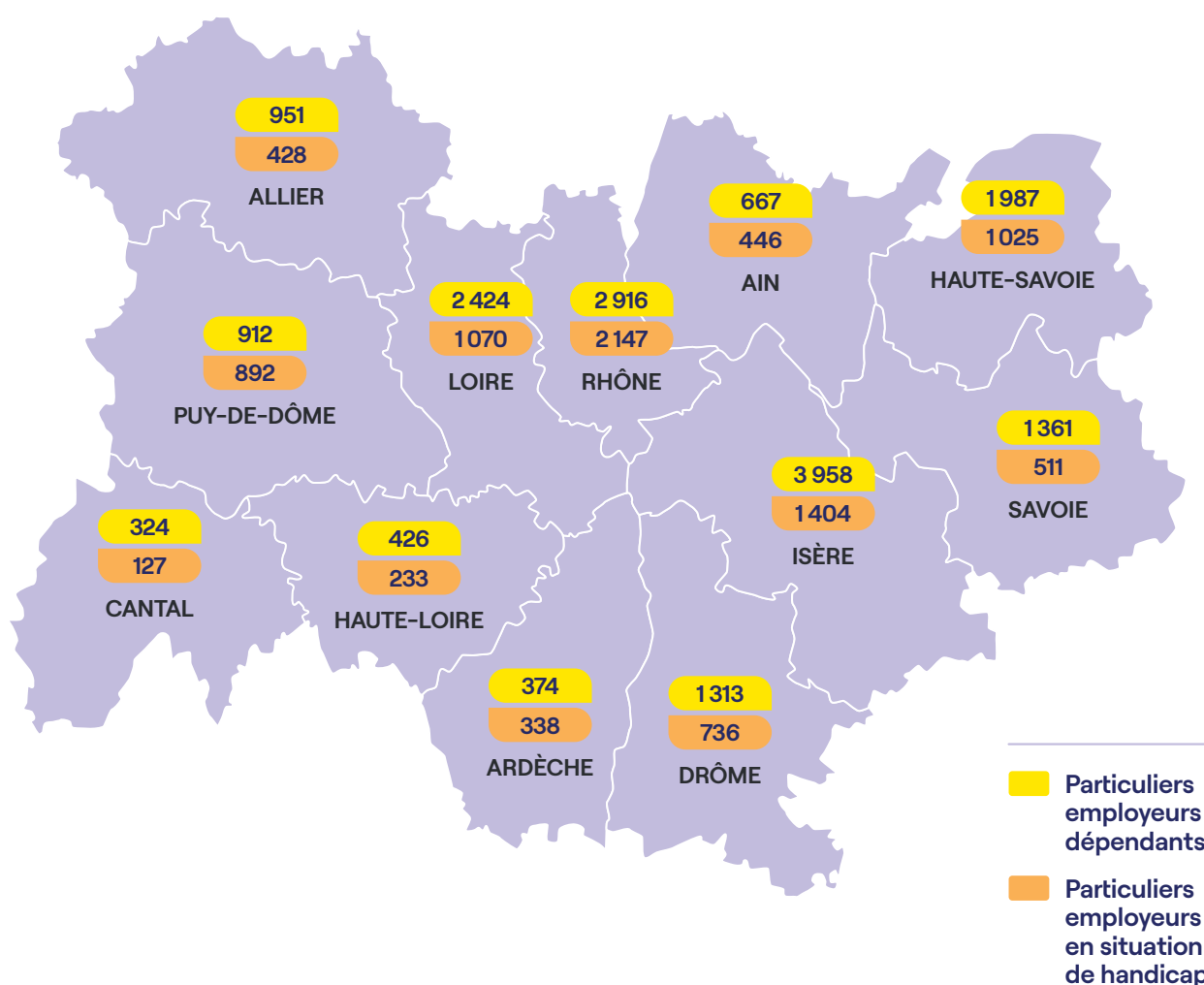
**9 357**

**PARTICULIERS EMPLOYEURS  
EN SITUATION DE HANDICAP\*\***



**28 390** ASSISTANTS DE VIE

## Nombre de particuliers employeurs dépendants et en situation de handicap



\* Particuliers employeurs bénéficiaires d'une exonération de cotisations patronales au titre de l'allocation personnalisée d'autonomie (APA).

\*\* Particuliers employeurs bénéficiaires d'une exonération de cotisations patronales liée à une situation de handicap (PCH, AEEH) ou d'invalidité.

Sources : Urssaf Caisse nationale 2024, Ircem 2024. Traitement par l'Observatoire de l'emploi à domicile.